



ESTADO DA PARAÍBA  
PREFEITURA MUNICIPAL DE CABEDELO

INICIATIVA  
Prefeito Edezio Rezende  
Câmara Municipal de Cabedelo-PB  
Deila Felizardo  
VISTO

LEI Nº 1002

DE 06 DE DEZEMBRO DE 2000.

CÂMARA MUNICIPAL DE CABEDELO-PB  
PUBLICAÇÃO  
QUÍZENÁRIO OFICIAL

EM: 15 / 12 / 2000

VISTO

ALTERA A ESTRUTURA ADMINISTRATIVA DA PREFEITURA MUNICIPAL DE CABEDELO - PB, E DÁ OUTRAS PROVIDÊNCIAS.

O Prefeito do Município de Cabedelo - PB, Estado da Paraíba.

Faço saber o Poder legislativo Decreta e eu sanciona a seguinte Lei:

**Art. 1º** A Chefia de Gabinete, órgão de direção especial, criada pela Lei nº 861, de 28 de novembro de 1996, passa a denominar-se Secretaria de Governo e Coordenação Política, com a competência e composição definidas nesta Lei.

**Art. 2º** A Secretaria de Governo e Coordenação Política, órgão de direção especial, vinculada diretamente ao Gabinete do Prefeito Municipal, compete:

**I** - a representação política e social do Prefeito e as relações públicas internas e externas;

**II** - coordenar e acompanhar o gerenciamento de todas as diretrizes, programas e ações de governo;

**III** - assistir administrativamente ao Chefe do Poder Executivo, encarregando-se do gerenciamento de todas as diretrizes, programas e ações de governo;

**IV** - a direção do cerimonial;

**V** - a assistência ao Chefe do Poder Executivo em suas relações com os municípios, entidades da Sociedade Civil Organizada e com os órgãos da Administração Municipal;

**VI** - a preparação e encaminhamento do expediente a ser despachado pelo Prefeito;







ESTADO DA PARAÍBA  
PREFEITURA MUNICIPAL DE CABEDELLO

**VII** - o acompanhamento da tramitação dos projetos de lei de interesse do Poder Executivo na Câmara Municipal;

**VIII** - assessorar o funcionamento dos Conselhos Municipais;

**IX** - elaborar e fazer publicar os atos de nomeação dos ocupantes de cargos comissionados, encaminhando-os à Secretaria de Administração;

**X** - divulgar assuntos de interesse do Município;

**XI** - assessorar o Chefe do Poder Executivo em suas relações com órgãos de outras esferas de Poder;

**XII** - definir a política de comunicação social do Governo e coordenar sua execução;

**XIII** - avaliar os resultados, quanto à eficácia e à eficiência da aplicação de recursos públicos municipais por entidades de direito privado;

**XIV** - exercer o controle dos empréstimos e dos financiamentos, avais e garantias, bem como dos direitos e haveres do Município.

**XV** - movimentar dotações atribuídas às unidades orçamentárias;

**XVI** - fiscalizar e avaliar o cumprimento das metas fiscais, durante a execução do orçamento;

**XVII** - a responsabilidade pelo pagamento das despesas e movimentação dos recursos e de valores do Município;

**XVIII** - o desempenho de outras atividades afins.

**Parágrafo único.** A Secretaria de Governo e Coordenação Política terá a seguinte composição:

**I** - Diretoria de Coordenação e Acompanhamento da Ação Governamental;

Coordenadoria de Articulação Municipal;  
Setor de Expediente.







ESTADO DA PARAÍBA  
PREFEITURA MUNICIPAL DE CABEDELLO

- II - Diretoria de Cerimonial;
- III - Diretoria de Divulgação e Imprensa;
- IV - Diretoria de Consolidação Legislativa;
- V - Diretoria de Apoio Administrativo e Financeiro;
- VI - Diretoria de Processamento de Dados;
- VII - Diretoria de Controle Interno e Externo.

**Art. 3º** O art. 2º da Lei nº 861, de 28 de novembro de 1996, passa a vigorar com a seguinte redação:

**"Art. 2º.** A Assessoria Especial, compete:

- I - orientar o Prefeito na melhor forma de obtenção de recursos públicos;
- II - incrementar política de dinamização administrativa da Prefeitura;
- III - assegurar o intercâmbio de informações entre o Poder Legislativo e o Executivo, com relação as matérias de interesse da comunidade cabedelense;
- IV - assessorar o Prefeito no que lhe competir;
- V - exercer outras atribuições que lhe forem cometidas."

**Art. 4º** Fica revogado o parágrafo único do art. 2º da Lei nº 861, de 28 de novembro de 1996, permanecendo em vigor os dispositivos não alterados da referida Lei.

**Art. 5º** O organograma da estrutura administrativa da Prefeitura Municipal e o quadro de lotação de cargos em comissão passam a ser os constantes nos anexos I e II, desta Lei.

**Art. 6º** Esta Lei entra em vigor na data de 1º de janeiro de 2001.








ESTADO DA PARAÍBA  
PREFEITURA MUNICIPAL DE CABEDELLO

**Art. 7º** Revogam-se as disposições em contrários.

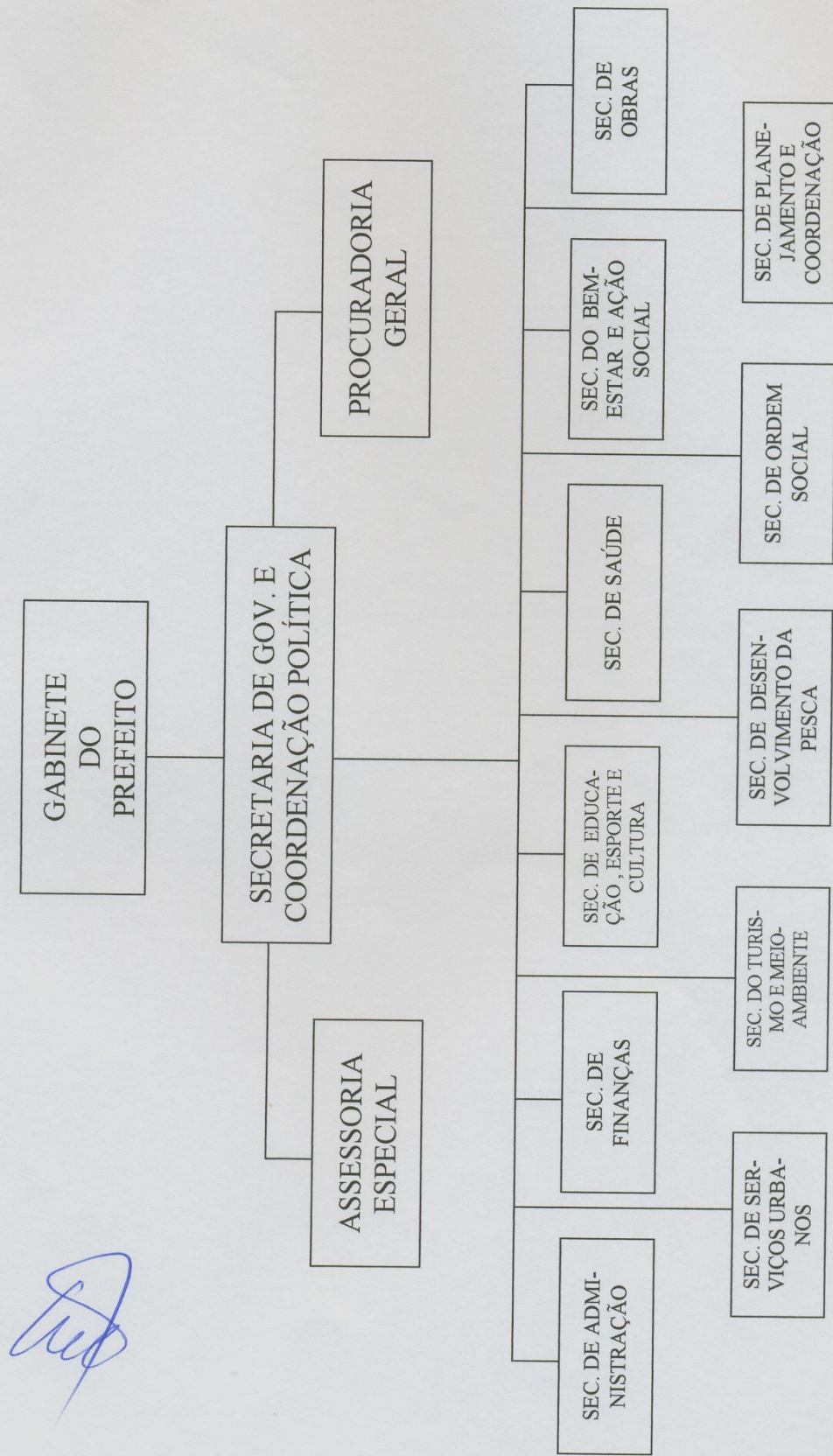
Cabedelo-PB, 06 de Dezembro de 2000.

  
EDÉZIO REZENDE PEREIRA FILHO  
Prefeito

ANEXO I

PREFEITURA MUNICIPAL DE CABEDELO - PB

ORGANOGRAMA





**ANEXO II**  
**QUADRO DE LOTAÇÃO DE CARGOS EM COMISSÃO**

**ESTRUTURA ATUAL**

SÍMBOLO	C A R G O S	QTD
CC-1	<i>Assessor Especial - A</i>	3
CC-1	Chefe de Gabinete	1
CC-1	Procurador Geral	1
CC-1	<i>Secretário</i>	11
CC-1	Tesoureiro	1
CC-1.2	Procurador Geral Adjunto	1
CC-2	Sub-secretário	4
CC-2	<i>Assessor Especial - B</i>	2
CC-2	<i>Diretor</i>	44
CC-2	Secretário da Junta do Serviço Militar	1
CC-2	Procurador	8
CC-2	Inspetor Geral da Ordem Social	1
CC-2	Inspetor Técnico de Ensino	2
CC-3	Coordenador	65
CC-3	Coordenador de Unid. Assistencial de Saúde	10
CC-3	Assessor (Secretaria de Ordem Social)	4
CC-4	Caixa Executivo	10
CC-4	Encarregado de Próprios Públicos	30
CC-4	Motorista de Representação	4
CC-5	1º Inspetor da Ordem Social	10
CC-6	2º Inspetor da Ordem Social	10
CC-7	Secretário da Defesa Civil	2

**ESTRUTURA PROPOSTA**

SÍMBOLO	C A R G O S	QTD
CC-1	<i>Assessor Especial</i>	1
CC-1	Procurador Geral	1
CC-1	<i>Secretário</i>	12
CC-1	Tesoureiro	1
CC-1.2	Procurador Geral Adjunto	1
CC-2	Sub-secretário	4
CC-2	<i>Diretor</i>	50
CC-2	Secretário da Junta do Serviço Militar	1
CC-2	Procurador	8
CC-2	Inspetor Geral da Ordem Social	1
CC-2	Inspetor Técnico de Ensino	2
CC-3	Coordenador	62
CC-3	Coordenador de Unid. Assistencial de Saúde	10
CC-3	Assessor (Secretaria de Ordem Social)	4
CC-4	Caixa Executivo	10
CC-4	Encarregado de Próprios Públicos	30
CC-4	Motorista de Representação	4
CC-5	1º Inspetor da Ordem Social	10
CC-6	2º Inspetor da Ordem Social	10
CC-7	Secretário da Defesa Civil	2